

Järjestöneuvottelukunnan verkostot

Kumppanusfoorumi

31.10.2023



Päijät-Hämeen
hyvinvointialue

Päijät-Hämeen järjestöyhteistyön rakenne

HYVINVOINTIALUE

Päijät-Hämeen Järjestöneuvottelukunta

- Hyvinvointialueen toimielin.
- Mahdollistaa järjestöille yhteistyötä, toimintaedellytyksiä ja vaikuttamismahdollisuuksia.

Järjestöneuvottelukunnan työryhmät

- Edistävät järjestöneuvottelukunnan päätösten toteutumista.

Päijät-Hämeen KUMPPANUUSFOORUMI

Kaikille yhdistyksille ja yhteyshenkilöille avoin tilaisuus järjestöyhteistyön kehittämiseen.

JÄRJESTÖT

Päijät-Hämeen Yhdistysfoorumi

Toimii yhdistysten ja järjestöjen keskinäisenä vaikuttamiselimenä

- Kokoo järjestöjen muodostamat verkostot yhteiseen keskusteluun.
- Tuo järjestöjä ja yhdistyksiä ja niiden toimintaa näkyväksi ja tunnetuksi.
- Jalkauttaa yhdistys- ja järjestöstrategiaa.

Järjestöjen verkostot

- Yhdistysten ja järjestöjen muodostamat verkostot, toimivat kohderyhmä tai yhteisen asia äärellä.

KUNNAT

Kuntien Yhdistysillat

Yhdistys/järjestöyhteistyöhön

- Yhteyshenkilöt
- Tapahtumayhteistyö
- Tilayhteistyö
- Viestintäyhteistyö
- Avustukset
- Verkostoyhteistyö
- Kehittäminen
- Vaikuttaminen

Yhdistykset ja järjestöt



Päijät-Hämeen järjestöneuvottelukunta

Järjestöneuvottelukunnan tehtävänä on toimia alueella yhteistyöelimenä ja tukea hyvinvointia ja terveyttä edistävien järjestöjen toimintaedellytyksiä, vaikuttamismahdollisuuksia ja yhteistyötä.

Monitoimijaisella yhteistyöllä, kumppanuudella ja ketterällä kehittämisellä tuetaan päijäthämäläisten hyvinvoinnin, terveyden ja turvallisuuden edistämistä.

Neuvottelukunnan jäsenet on nimetty järjestöjen muodostamista verkostosta sekä hyvinvointialueen, maakuntaliiton, oppilaitosten, yritysten ja uskonnollisten yhteisöjen työntekijöistä.

Jäsenlista

[Järjestöneuvottelukunta - Päijät-Hämeen hyvinvointialue \(paijatha.fi\)](http://paijatha.fi)



Lapset, perheet ja nuoret

Lapsiperheyhdistysten verkostossa jaetaan tietoa lapsiperheille suunnatusta toiminnasta ja tuodaan toimintaa ja palveluita näkyväksi lapsiperheille.

Esitys Järjestöneuvottelukunnan jäseneksi sami.metsaranta@letk.fi

Varajäsen tiina.rintala-siira@mll.fi



Ikäihmiset ja omaishoito

Päijät-Hämeen ikääntyneiden parissa toimivien verkosto ja omaishoidon verkosto

Verkosto toimii alueella ikääntyneiden ja omaishoidon parissa toimivien tahojen yhteistyön ja viestinnän tiivistäjänä.

Järjestöneuvottelukunnan jäsen
Veikko Ikonen ja
varajäsen Pirjo Nieminen

Järjestöneuvottelukunnan jäsen
Mari Pynnönen ja
varajäsen Virpi Veijanen

Yhteyshenkilö
pirjo.nieminen@palvelusantra.fi



Työllisyys ja hanketoiminta

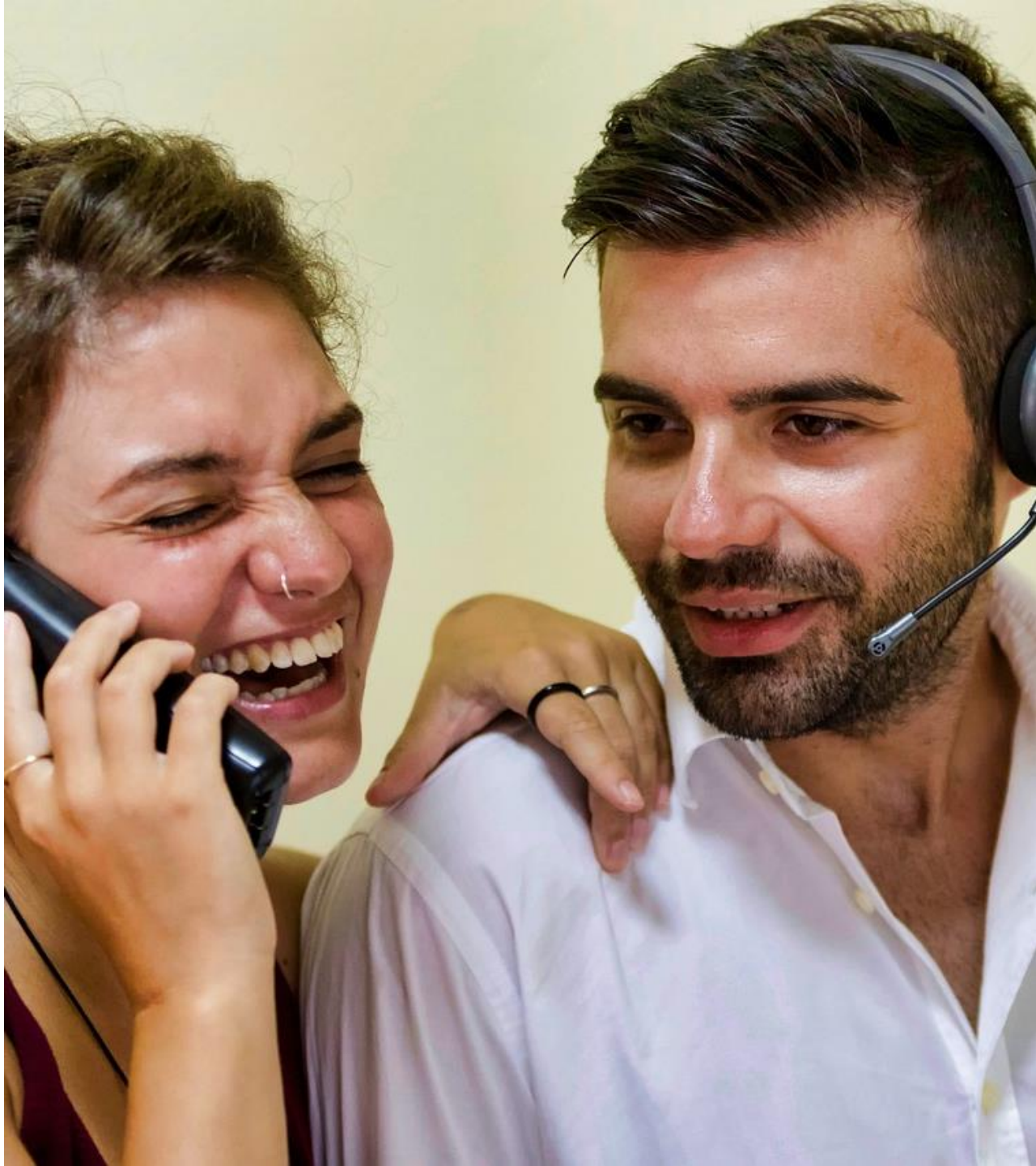
Lahden alueen työllisyystoimijat

- Edistää Lahden alueen työllisyystoimijoiden yhteistyötä
- Kehittää verkoston toimintaa
- Pitää esillä eri työllisyyspalvelujen tuottajien toimintaa
- Ottaa kantaa työllisyydenhoidon kysymyksiin

Järjestöneuvottelukunnan varajäsen Toni Teräväinen, toni.teravainen@avainsaatio.fi

Verkoston yhteyshenkilö:
anna.kuru@dila.fi

<https://dila.fi/lahden-alueen-tyollisyysverkosto/>



Työllisyys- ja hanketoiminta

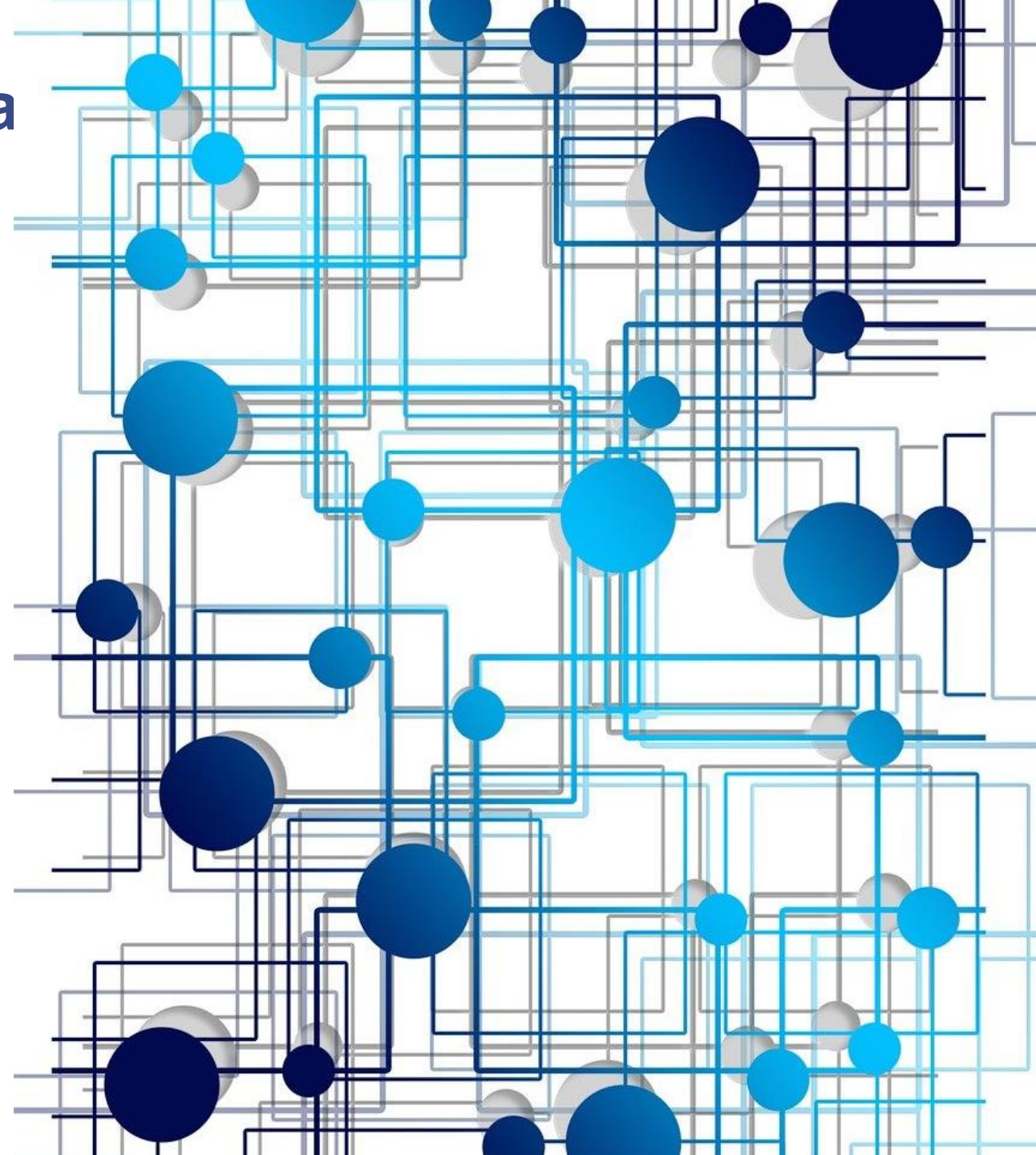
Hanketoiminnan verkosto

- kokoaa yhteen eri toimijoiden hankkeissa työskentelevät
- lisää tietoisuutta olemassa olevista hankkeista
- tuottaa uutta tietoa ja lisää osaamista
- parantaa ideoiden jakamista ja toisilta oppimista
- virkistää ja lisää hankkeissa työskentelevien jaksamista
- lisää hanketyön näkyvyyttä ja vaikuttavuutta

Järjestöneuvottelukunnan jäsen

jouni.kantonen@jyrankola.fi

Verkoston yhteyshenkilö Marjo Karinkanta



Palvelutoiminta ja yhteiskunnallinen yrittäjyys

Yhteiskunnallisten yritysten verkosto tukee jäsenjärjestöjä yhteiskunnallisen hyvän tuottamisessa Päijät-Hämeen alueen ihmisten hyväksi.

Harjulan Setlementti ry
Jyränkölän Setlementti ry
Lahden vanhusten asuntosäätiö sr.
Päijät-Hämeen sosiaalipsykiatrinen säätiö / Mente
Lahden Diakoniasäätiö sr. / Dila

Järjestöneuvottelukunnan jäsen
Tiina Mäkelä, tiina.makela@dila.fi

Varajäsen Maria Korhonen,
maria.korhonen@mente.fi



Kulttuuri ja harrastustoiminta

Luovat alat verkosto muodostaa kumppanuuksia eri alojen ja organisaatioiden kanssa. Taide ja kulttuuri vahvistaa hyvinvointia, terveyttä, osallisuutta ja oppimista.

Kauno ry
Lahden taiteilijaseura ry
Lahden Taidegraafikot ry
Lahden valokuvataide ry
Taide- ja kulttuuriosuuskunta,
Vaste

Järjestöneuvottelukunnan jäsen
Janika Salonen
toiminnanjohtaja@kauno.fi



Elämän kestävät rakenteet –projekti
Kirsi Karppinen, Nelli Penna ja Harjun peruskoulun oppilaat

Harrastustoiminta

Martoilla on Päijät-Hämeen jokaisen kunnan alueella paikallisyhdistyksiä ja he toimivat puoluepoliittisesti sekä uskonnollisesti sitoutumattomina hyvinvoinnin edistäjinä.

Päijät-Hämeessä toimii 80 Marttayhdistystä, joissa on 2500 jäsentä.

Järjestöneuvottelukunnan varajäsenenä on Hämeen Martoista Laura Korkeila laurakorkeila@hotmail.com



Kylä- ja vapaaehtoistoiminta

Kylien yhdistykset / Päijät-Hämeen Kylät

Verkosto edesauttaa kylien ja kortteleiden kehittämistä, sekä kannustaa asukkaita yhteisölliseen ja aktiiviseen toimintaan.

Päijät-Hämeessä on
161 toiminnallista kylää ja
75 rekisteröitynyttä kyläyhdistystä.

Järjestöneuvottelukunnan varajäsen
Tiina Västilä
info@phkylat.fi
www.phkylat.fi



Kylä- ja vapaaehtoistoiminta

Päijät-Hämeen vapaaehtoistoiminnan verkosto kokoaa vapaaehtoistoimintaa organisoivat ja vapaaehtoisvoimin toimivat tahot yhteen.

Vapaaehtoistojen tuetaan järjestämällä koulutusta, virkistystä, tapahtumia ja vertaistuellisia tapaamisia alueen eri kunnissa.

Järjestöneuvottelukunnan jäsen ja verkoston yhteyshenkilö
hanna.virtanen@lahdenlahimmaispalvelu.fi

 <http://www.phvapaaehtoistoiminta.fi>



Liikunta ja urheilu

Liikunta- ja urheiluseurat kokoontuvat kunta –seurafoorumeissa, jossa on mukana kuntien edustajat ja liikunta- sekä urheiluseuroja.

Järjestöneuvottelukunnan jäsen
Mai-Brit Salo, maippi.salo@phlu.fi

Varajäsen Marko Lindqvist



Mielenterveys ja päihdetyö

Mielenterveys- ja päihdejärjestöjen verkosto

Verkoston tehtävänä on Päijät-Hämeen mielenterveys- ja päihdejärjestöjen yhteinen vaikuttaminen järjestöjen ja niiden kohderyhmien aseman vahvistamiseen alueella.

Järjestöneuvottelukunnan jäsen
Jenni Parkkonen
jenni.parkkonen@lahdenkriisikeskus.fi

Varajäsen Heli Vaija, heli.vaija@ehyt.fi

Verkoston yhteyshenkilö
Julia Ollila, julia.ollila@letk.fi



Potilas- ja vammaistyö

Verkosto lisää yhteistä tekemistä-
yhdistyksille ja yhdistysten jäsenille.

Yhdistysten yhteistyön avulla lisätään
alueen vetovoimaisuutta ja
yhteenkuuluvuuden tunnetta.

Järjestöneuvottelukunnan jäsen
Pasi Mäkinen pasi.makinen@phnet.fi

Mikko Virtanen
mikko.virtanen@outlook.com



Turvallisuus ja varautuminen

Verkosto tukee ja avustaa jäsenjärjestöjä toimimaan päivittäisissä onnettomuuksissa ja tukemaan kriisi-, häiriötilanteissa sekä poikkeusoloissa maan viranomaisia ihmisten hyvinvoinnin edistämiseksi.

Verkosto huolehtii, että organisoitua, johdettua ja koulutettua vapaaehtois-/sopimusresurssia on tarjota viranomaisten rinnalle ja tueksi.

Järjestöneuvottelukunnan jäsen

Salla Heiskanen

salla.heiskanen@redcross.fi



Varajäsen Niko Ara



Kuva: Suomen Pelastusalan keskusjärjestö